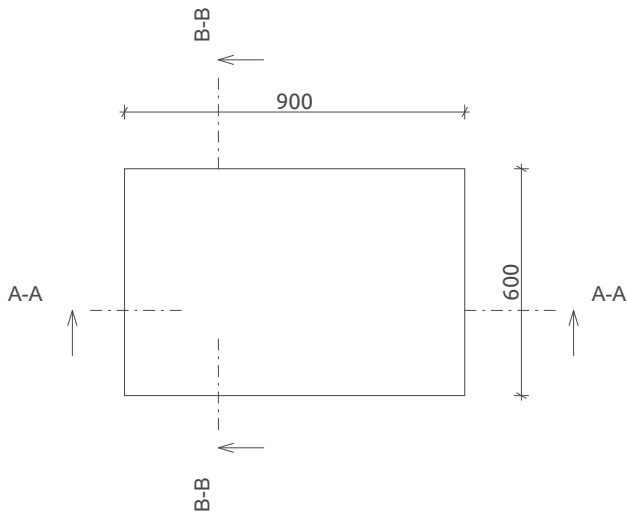
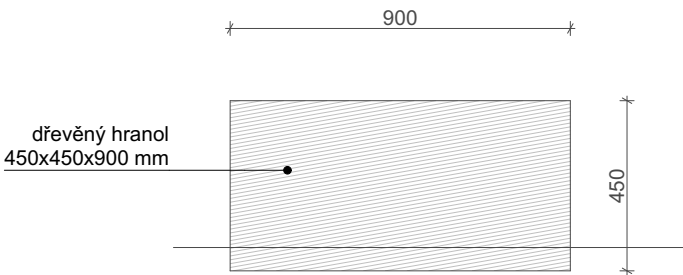


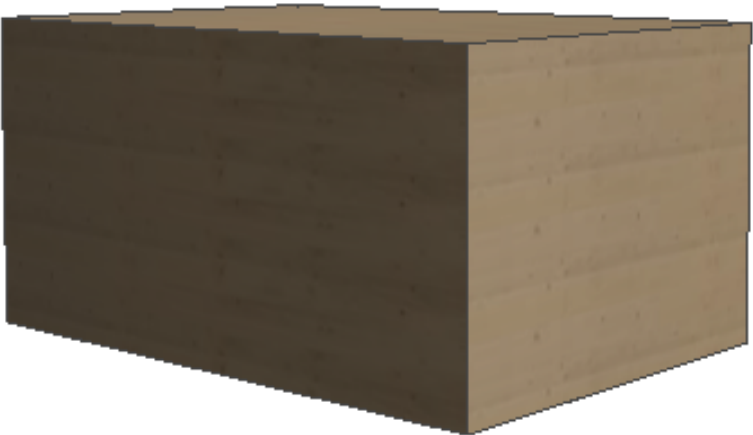
PŮDORYS



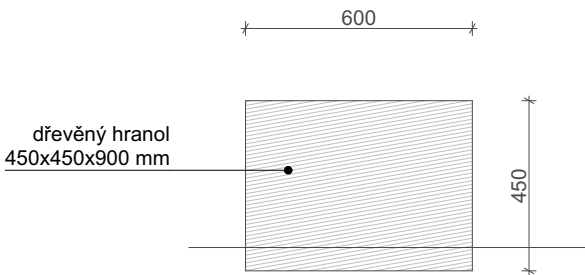
ŘEZ PODÉLNÝ A-A



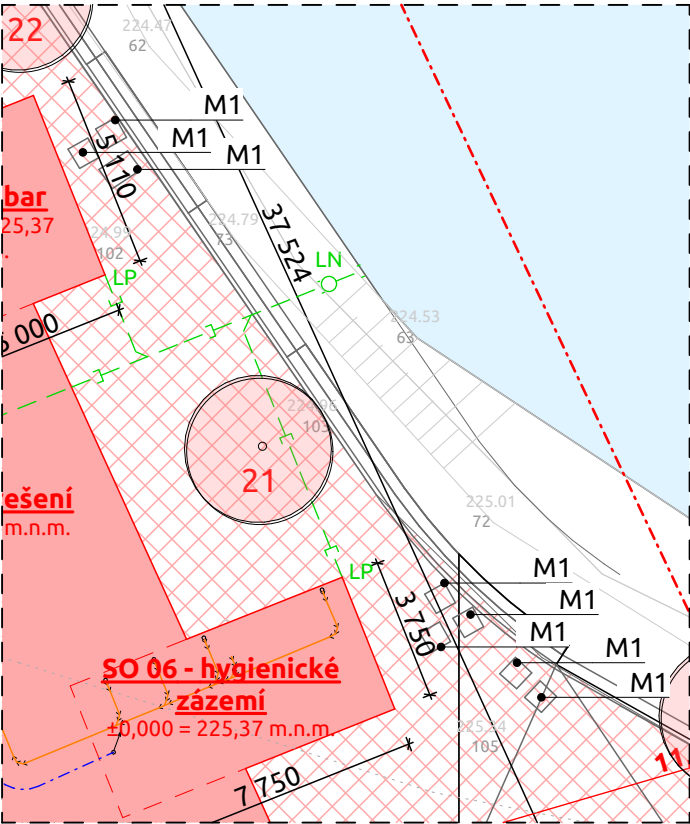
3D POHLED



ŘEZ PŘÍČNÝ B-B



UMÍSTĚNÍ



REFERENČNÍ OBRÁZEK



PROJEKT <div>Koncepční dořešení lokality Loděnice v parku B. Němcové</div>	
ADRESA <div>k.ú. Karviná-město, p.č. 4004/4, 3981/8, 3981/39, 3981/40, 3981/41, 3981/42, 3981/43, 3981/44, 3981/45, 3981/46, 3981/47, 3981/48</div>	
STAVEBNÍK <div>Statutární město Karviná</div>	
NÁVRH <div>autor studie "Koncepční řešení lokality Loděnice v parku B. Němcové": <b>Architektonická kancelář Ing. arch. Radko Květ</b> autor SO 03 - zastřešní: <b>POLYCHROME - architektonická platforma s.r.o</b></div>	
STUPEŇ PROJEKTU <div>dokumentace pro provádění stavby</div>	
<div><div></div><div></div><div></div><div></div></div> <div>POLYCHROME</div>	
ČÁST PROJEKTU <div>MOBILIÁŘ</div>	
ZODPOVĚDNÝ PROJEKTANT <div>Ing. arch. Roman Osika</div>	
POZNÁMKA	
VYPRACOVAL <div><b>POLYCHROME - architektonická platforma s.r.o.</b> Tomáš Čech, Ing. arch. Roman Osika, Ing. arch. Adéla Burianová, Ing. arch. Jiří Veverka</div>	
VÝKRES <div>Lavice dřevěná krátká</div>	
ČÍSLO VÝKRESU <div>M.1</div>	
DATUM <div>12/2025</div>	PARÉ Č.
FORMÁT <div>420/297</div>	
MĚŘÍTKO <div>1:20, 1:200</div>	